

# **Informator Nr. 42**

## **Schachbezirk Rhein-Nahe e.V.**

**Ausgabe: 11 / 2020 / Jahrgang: 4**



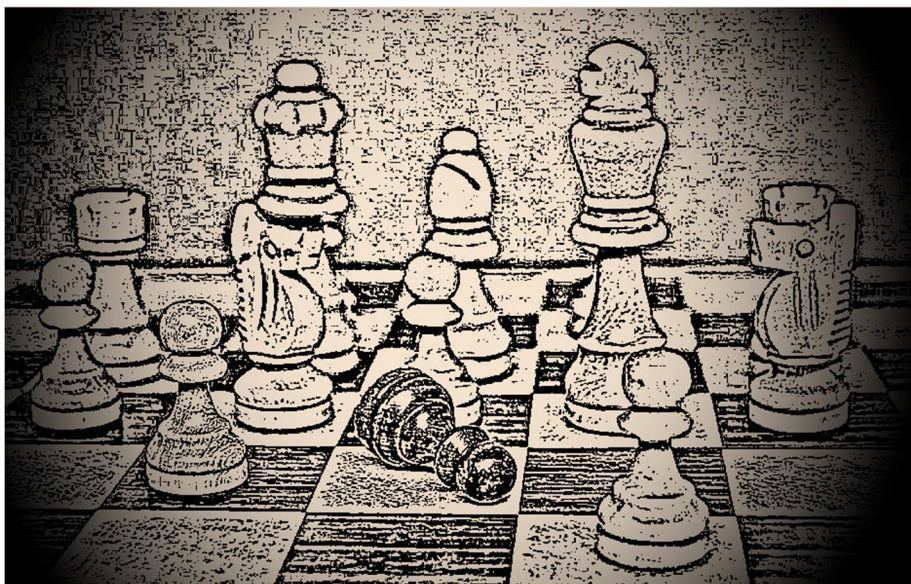
**Aktuelles aus dem Bezirk  
und seinen Mitgliedsvereinen**

**Herausgeber: Schachbezirk Rhein-Nahe e.V.**



# **Aus dem Inhalt:**

- 1. SBRN-Mannschaftspokal: Ergebnisse der 2. Runde u. Bekanntgabe der Finalisten.**
- 2. Spielpläne: SBRN-Bezirks-Cup**
- 3. Informationen des Spielleiters zum SBRN-Bezirks-Cup**
- 4. Ergänzung zur Spielordnung**
- 5. SBRN-Hygienekonzept**
- 6. Vor-Information zur Deutschen Jugendeinzelmeisterschaft in Willingen**
- 7. Einladung zum 65-jährigen-Bezirksbesten**





# SBRN-Mannschaftspokal 20/21

## Ergebnisse der 2. Runde und Bekanntgabe der Finalisten



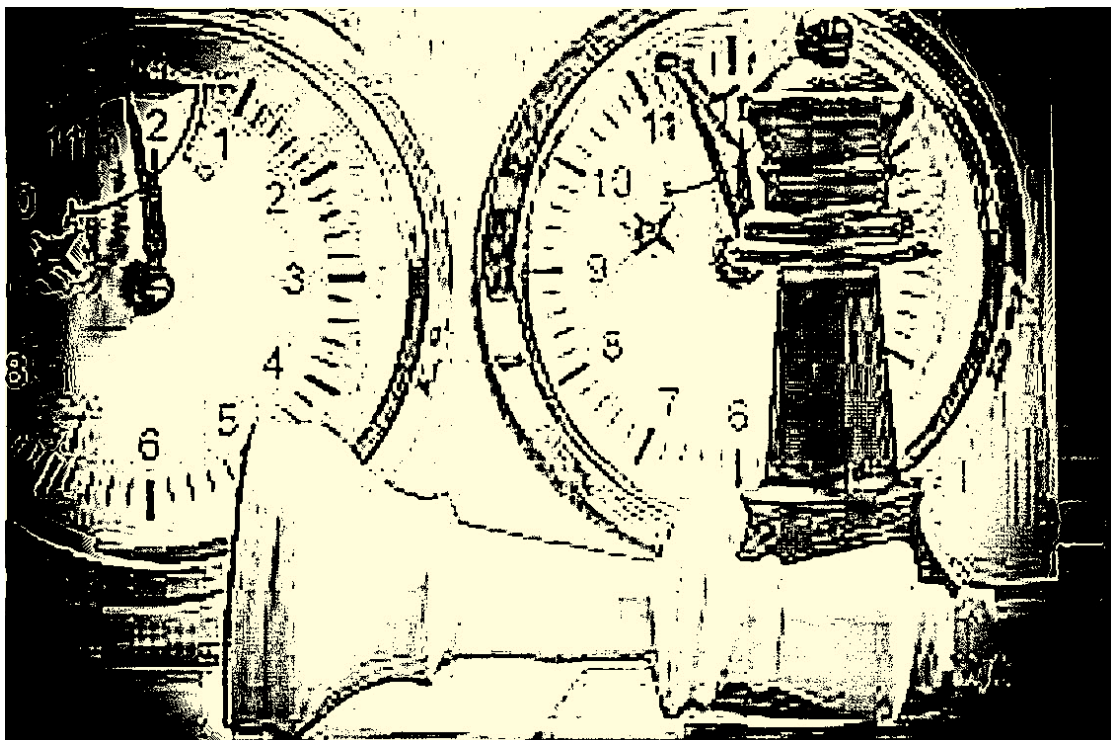
### Paarungsliste und Ergebnisse der 2. Runde

PaarN	MNr	Mannschaft	Punkte	-	MNr	Mannschaft	Punkte	Ergebnis	At
Brett	TNr	Teilnehmer	Punkte	-	TNr	Teilnehmer	Punkte	Ergebnis	At
1	2.	SC ML Kastellaun II	(2)	-	7.	SV Gambit Leideneck	(2)	3 - 1	
1	5.	Pfrenge, Tim	(½)	-	25.	Makarevic, Valerie	(1)	1 - 0	
2	6.	Gruschinski, Rainer	(½)	-	26.	Brodam, Thomas	(0)	1 - 0	
3	7.	Brodam, Mark	(½)	-	27.	Müller, Gerd	(1)	1 - 0	
4	8.	Fettig, Konrad	(1)	-	28.	Rudolf, Dominik	(½)	0 - 1	

2	5.	SC Einrich	(1)	-	4.	SC ML Kastellaun IV	(2)	2½ - 1½	
1	17.	Schramm, Luca	(1)	-	13.	Boder, Jan	(0)	0 - 1	
2	18.	Gärtner, Michael	(1)	-	14.	Plum, Paul	(0)	½ - ½	
3	19.	Dörr, Tarik	(0)	-	15.	Michels, Fabio	(0)	1 - 0	
4	20.	Wöll, Jonas	(0)	-	16.	Boder, Jörg	(0)	1 - 0	

### Finalrunde am 21.11.2020

PaarN	MNr	Mannschaft	Punkte	-	MNr	Mannschaft	Punkte	Ergebnis	At
Brett	TNr	Teilnehmer	Punkte	-	TNr	Teilnehmer	Punkte	Ergebnis	At
1	2.	SC ML Kastellaun II	(4)	-	5.	SC Einrich	(3)	-	



# Spielplan: Bezirks-Cup / Saison 2020/2021

## 1.Spieltag 24.10.2020

SG Boppard/BS/W : SSG Hunsrück  
SG Pieroth : SC Einrich  
SV Turm Lahnstein III : SV Turm Lahnstein II  
VfR-SC Koblenz II : SC ML Kastellaun III  
SV Gambit Leideneck : SC Nastätten

## 2.Spieltag 14.11.2020

SSG Hunsrück : SV Gambit Leideneck  
SC Nastätten : VfR-SC Koblenz II  
SC ML Kastellaun III : SV Turm Lahnstein III  
SV Turm Lahnstein II : SG Pieroth  
SC Einrich : SG Boppard/BS/W

## 3.Spieltag 05.12.2020

SC Einrich : SSG Hunsrück  
SG Boppard/BS/W : SV Turm Lahnstein II  
SG Pieroth : SC ML Kastellaun III  
SV Turm Lahnstein III : SC Nastätten  
VfR-SC Koblenz II : SV Gambit Leideneck

## 4.Spieltag 16.01.2021

SSG Hunsrück : VfR-SC Koblenz II  
SV Gambit Leideneck : SV Turm Lahnstein III  
SC Nastätten : SG Pieroth  
SC ML Kastellaun III : SG Boppard/BS/W  
SV Turm Lahnstein II : SC Einrich

## 5.Spieltag 30.01.2021

SSG Hunsrück : SV Turm Lahnstein II  
SC Einrich : SC ML Kastellaun III  
SG Boppard/BS/W : SC Nastätten  
SG Pieroth : SV Gambit Leideneck  
SV Turm Lahnstein III : VfR-SC Koblenz II

## 6.Spieltag 27.02.2021

SV Turm Lahnstein III : SSG Hunsrück  
VfR-SC Koblenz II : SG Pieroth  
SV Gambit Leideneck : SG Boppard/BS/W  
SC Nastätten : SC Einrich  
SC ML Kastellaun III : SV Turm Lahnstein II

## 7.Spieltag 13.03.2021

SSG Hunsrück : SC ML Kastellaun III  
SV Turm Lahnstein II : SC Nastätten  
SC Einrich : SV Gambit Leideneck  
SG Boppard/BS/W : VfR-SC Koblenz II  
SG Pieroth : SV Turm Lahnstein III

## 8.Spieltag 10.04.2021

SG Pieroth : SSG Hunsrück  
SV Turm Lahnstein III : SG Boppard/BS/W  
VfR-SC Koblenz II : SC Einrich  
SV Gambit Leideneck : SV Turm Lahnstein II  
SC Nastätten : SC ML Kastellaun III

## 9.Spieltag 08.05.2021

SSG Hunsrück : SC Nastätten  
SC ML Kastellaun III : SV Gambit Leideneck  
SV Turm Lahnstein II : VfR-SC Koblenz II  
SC Einrich : SV Turm Lahnstein III  
SG Boppard/BS/W : SG Pieroth

## Spielleiter:

**Gerhard Landsmann**

**Tel. 06763-7284**

**E-Mail: [spielleiter@sbrn.de](mailto:spielleiter@sbrn.de)**

Bitte beachten Sie, dass nur noch die Ergebnismeldung der Mannschafts- und Einzelergebnisse bis **Sonntag 13.00 Uhr** nach jedem Spieltag zu erfolgen hat und zwar per Eingabe ins Internet auf der Internetseite des SBRN ([www.sbrn.de](http://www.sbrn.de)).



# Spielplan: A-Cup / Saison 2020/2021

## 1.Spieltag 17.10.2020

SV Güls 1956 II : SG Boppard/BS/W II  
SV Gambit Leideneck II : SC Einrich II  
SV Koblenz III : SSG Hunsrück II  
SC ML Kastellaun V : DJK Oberwesel  
VfR-SC Koblenz III : VfR-SC Koblenz IV  
SC ML Kastellaun IV : SC ML Kastellaun VI

## 2.Spieltag 07.11.2020

## 3.Spieltag 28.11.2020

## 4.Spieltag 09.01.2021

## 5.Spieltag 23.01.2021

## 6.Spieltag 20.02.2021

## 7.Spieltag 06.03.2021

## 8.Spieltag 20.03.2021

## 9.Spieltag 24.04.2021

### Spielleiter:

Gerhard Landsmann

Tel. 06763-7284

E-Mail: [spielleiter@sbrn.de](mailto:spielleiter@sbrn.de)

Bitte beachten Sie, dass nur noch die Ergebnismeldung der Mannschafts- und Einzelergebnisse bis **Sonntag 13.00 Uhr** nach jedem Spieltag zu erfolgen hat und zwar per Eingabe ins Internet auf der Internetseite des SBRN ([www.sbrn.de](http://www.sbrn.de)).

Im A-Cup sind 12 Mannschaften gemeldet, der Cup wird im „Schweizer-System“ (9 Runden) ausgetragen!



# Spielplan: B-Cup / Saison 2020/2021

## 1.Spieltag 24.10.2020

DJK Oberwesel II : SC Einrich III  
SC ML Kastellaun VII : Dillendorf-Liederbach I  
SV Güls 1956 III : SV Gambit Leideneck III

## 2.Spieltag 14.11.2020

SV Güls 1956 III : DJK Oberwesel II  
SV Gambit Leideneck III : SC ML Kastellaun VII  
Dillendorf-Liederbach I : SC Einrich III

## 3.Spieltag 05.12.2020

DJK Oberwesel II : Dillendorf-Liederbach I  
SV Gambit Leideneck III : SC Einrich III  
SV Güls 1956 III : SC ML Kastellaun VII

## 4.Spieltag 16.01.2021

Dillendorf-Liederbach I : DJK Oberwesel II  
SC Einrich III : SV Gambit Leideneck III  
SC ML Kastellaun VII : SV Güls 1956 III

## 5.Spieltag 30.01.2021

DJK Oberwesel II : SC ML Kastellaun VII  
SV Güls 1956 III : SC Einrich III  
SV Gambit Leideneck III : Dillendorf-Liederbach I

## 6.Spieltag 27.02.2021 (Zusatzrunde)

DJK Oberwesel II : SV Güls 1956 III  
SC ML Kastellaun VII : SV Gambit Leideneck III  
SC Einrich III : Dillendorf-Liederbach I

## 7.Spieltag 13.03.2021 (Zusatzrunde)

SC Einrich III : DJK Oberwesel II  
Dillendorf-Liederbach I : SC ML Kastellaun VII  
SV Gambit Leideneck III : SV Güls 1956 III

## 8.Spieltag 10.04.2021 (Zusatzrunde)

SC ML Kastellaun VII : DJK Oberwesel II  
SC Einrich III : SV Güls 1956 III  
Dillendorf-Liederbach I : SV Gambit Leideneck III

## 9.Spieltag 08.05.2021 (Zusatzrunde)

DJK Oberwesel II : SV Gambit Leideneck III  
SV Güls 1956 III : Dillendorf-Liederbach I  
SC ML Kastellaun VII : SC Einrich III

## 10.Spieltag 05.06.2021 (Zusatzrunde)

SV Gambit Leideneck III : DJK Oberwesel II  
Dillendorf-Liederbach I : SV Güls 1956 III  
SC Einrich III : SC ML Kastellaun VII

## Spielleiter:

Gerhard Landsmann

Tel. 06763-7284

E-Mail: [spielleiter@sbrn.de](mailto:spielleiter@sbrn.de)

Bitte beachten Sie, dass nur noch die Ergebnismeldung der Mannschafts- und Einzelergebnisse bis **Sonntag 13.00 Uhr** nach jedem Spieltag zu erfolgen hat und zwar per Eingabe ins Internet auf der Internetseite des SBRN ([www.sbrn.de](http://www.sbrn.de)).



# Informationen zum SBRN-Cup 2020/2021

Der Spielplan der Cup-Saison 2020/21 ist online.

## B-Cup

Für den B-Cup haben sich nur insgesamt 6 Mannschaften gemeldet. Daher wird der B-Cup nicht in Süd- und Nord-Gruppe aufgeteilt, sondern in einem gemeinsamen Wettbewerb doppelrundig ausgespielt. Die Mannschaften der B-Klasse Nord kennen das Vorgehen ja schon länger...

## Bezirks-Cup

Für den Bezirks-Cup haben sich 10 Mannschaften gemeldet, der Spielbetrieb kann daher in der bekannten Weise stattfinden.

Da Bezirks-Cup und B-Cup dieselben Termine haben, besteht natürlich grundsätzlich die Möglichkeit, dass ein Verein gleichzeitig zwei Heimspiele ausrichten muss. Das kann unter Umständen einige Vereine in Schwierigkeiten hinsichtlich der Einhaltung der Corona-Regeln bringen. Ich habe versucht, solche "Kollisionen" soweit wie möglich zu vermeiden, indem ich Spieltermine getauscht habe. Das kann natürlich dazu führen, dass die gewohnte Abfolge von Heimspielen und Auswärtsspielen nicht eingehalten wird. Ich hoffe trotzdem im allseitigen Interesse die richtigen Prioritäten gesetzt zu haben.

Für die "Kollisionen", die sich dennoch nicht vermeiden ließen, gibt es die folgenden Möglichkeiten:

- 1. Vorverlegen der Begegnung; natürlich in gegenseitigem Einvernehmen beider betroffener Vereine
- 2. Tausch des Heimrechts; natürlich ebenso einvernehmlich
- 3. Verlegung der Begegnung auf den folgenden Sonntag; natürlich ebenso einvernehmlich und Info an den Spielleiter; die Ergebnismeldung muss dann spätestens bis zum darauf folgenden Montag-Abend 18.00 erfolgen.

## A-Cup

Im A-Cup haben wir in dieser Saison 12 gemeldete Mannschaften.

Da 11 Runden in dem zur Verfügung stehenden zeitlichen Rahmen und unter den Einschränkungen der Corona-Pandemie nur sehr schwer durchführbar wären, haben wir uns entschieden, den A-Cup im Schweizer-System mit 9 Runden auszuspielen. Das bedeutet natürlich, dass immer nur die Begegnungen der kommenden Runde bekannt gegeben werden können. Auch das ein Verein mit mehreren Mannschaften Heimrecht hat, kann so nicht sicher vermieden werden, da die Festlegung der Paarungen durch SwissChess vorgenommen wird. Zur Vermeidung solcher Kollisionen s.o..

Ich wünsche allen Mannschaften spannende Mannschaftskämpfe und viel Spaß an den Brettern.

Gerhard Landsmann  
SBRN Spielleiter Ligen

# SCHACHBEZIRK RHEIN –NAHE

Vormals Schachkreis Koblenz –gegründet 1955

## >>>>>> Ergänzung zur SPIELORDNUNG<<<<<<<

\*\*\*\*\*

### **Präambel**

Der SBRN-Cup wird zur Aufrechterhaltung eines geordneten Spielbetriebes während pandemie-bedingten Unterbrechungen des regulären Liga-Spielbetriebes den Mitgliedsvereinen des SBRN ersatzweise angeboten. Die Ergänzung der SO durch das Kapitel „SBRN-Cup“ basiert in wesentlichen Teilen auf der SO Kap. VI. Sie wird durch den Vorstand des SBRN beschlossen.

### **SBRN-Cup**

- 1.** Der SBRN-Cup wird im Normalfall in den Klassen Bezirksliga, A-Klasse und B-Klasse durchgeführt. Über Ausnahmen entscheidet der Vorstand des SBRN.
- 2.** Die Mannschaftsstärke legt der Vorstand des SBRN fest. Momentan ist die Mannschaftsstärke in allen Klassen auf 4 Bretter festgesetzt.
- 3.** Die Vereine melden ihre Mannschaften zusammen mit der Brettmeldung für die in (1.) genannten Klassen. Es sind nur Vereinsmannschaften und Spielgemeinschaften zugelassen, die für die Ligen des SBRN spielberechtigt sind. Mannschaften aus höheren Ligen sind nicht zugelassen.
- 4.** Die schriftliche Meldung einer Mannschaft hat bis zu dem vom zuständigen Spielleiter angegebenen Termin zu erfolgen.
- 5.** Die Brettmeldung erfolgt durch die Vereine entweder zusammen mit der Mannschaftsmeldung oder mit dem Einsatz in der ersten Runde.
- 6.** Jede Klasse bzw. Staffel umfasst im Normalfall bis zu zehn Mannschaften. Wenn mehr als zehn Mannschaften in einer Klasse gemeldet werden, werden die Wettkämpfe in dieser Klasse im Schweizer-System mit neun Runden ausgetragen.
- 7.** Es gibt keine Auf- oder Absteiger.



8. Die Bedenkzeit beträgt 2 h für die gesamte Partie; es gibt keine Verlängerung.
9. Begegnungen, die eine Woche vor Spieltermin von einer Mannschaft abgesagt werden, werden mit 4:0 (bei 4 Brettern pro Mannschaft) für die andere Mannschaft gewertet. Von einer Geldbuße wegen Nichtantretens wird abgesehen.
10. Von einer Geldbuße wegen fehlerhafter Mannschaftsaufstellung wird abgesehen.
11. Nicht rechtzeitig gemeldete Mannschaften werden nicht berücksichtigt. Von einer Geldbuße wird abgesehen.
12. Der sonstige anwendbare Bußgeld-Katalog bleibt in Kraft.
13. Es können zwei Arten von Spieler als Ersatz eingesetzt werden:
  - a) Spieler, die in keiner anderen Mannschaft gemeldet sind, für beliebig viele Einsätze.
  - b) Spieler jeder rangtieferen **Mannschaft** für höchstens drei Einsätze. Sie dürfen aber jeweils nur in einer höheren Mannschaft eingesetzt werden. In der untersten Liga, momentan B-Klasse, dürfen in den Mannschaften beliebig viele Ersatzspieler eingesetzt werden. In allen andern Ligen dürfen in den Mannschaften **bis zu 8 Ersatzspieler eingesetzt werden**. Die Brettrangfolge der Ersatzspieler ist unabhängig von ihrem Brettrang in anderen Mannschaften. (Siehe auch „Wichtige Regelentscheidungen des Turnierausschusses“ auf der Webseite des Schachbezirks)
14. Die Absätze **6 bis 13 und 15 bis 27**, Kapitel VI der Spielordnung bleiben gültig.





## **Hygienekonzept des Schachbezirks Rhein-Nahe e.V.**

### **Inhaltlich orientiert an der 10. Corona-Bekämpfungsverordnung (10. CoBeL.VO) und an dem Hygienekonzept für den Sport im Innenbereich des Landes Rheinland-Pfalz.**

#### **Hygienekonzept des SBRN, für seine Mitgliedsvereine und Spielgemeinschaften:**

SG Boppard/Bad Salzig/Werlau, Schach-Strategen e.V. Dillendorf-Liederbach,  
SC Einrich e.V., SV 1956 Güls e.V., SC Hennweiler e.V., SSG Hunsrück, SV 03/25 Koblenz e.V.,  
VfR-SC Koblenz, SC ML Kastellaun e.V., SC Nastätten e.V., DJK Oberwesel, SG Pieroth e.V.,  
SV Turm Lahnstein e.V., VfR Baumholder e.V., SF Birkenfeld e.V., SC Eckersweiler e.V.,  
Kreuznacher SV 1921 e.V.

#### **Einleitende Erklärung und allgemeine Hinweise:**

- a) Ziel:** den Schachsport unter den Corona-Pandemiebedingungen, für den Trainings- und Wettkampfs-Spielbetrieb für die oben aufgeführten Mitgliedsvereine des SBRN durchführbar zu machen und dabei den Gesundheitsschutz aller Teilnehmer\*innen, bestmöglich zu gewährleisten.
- b) Einhaltung:** Für die Einhaltung der Regelungen dieses Konzeptes für den Trainings- u. Wettkampfbetriebs, sowie für die Einhaltung der damit verbundenen behördlichen Auflagen ist der austragende Verein (dessen Vorstand) verantwortlich, er übt das Hausrecht aus.
- c) Informationspflicht:** Der Verein der das Heimrecht hat, bzw. dessen Mannschaftsführer muss rechtzeitig die Gastmannschaft darüber informieren, welche besonderen Regelungen beim Mannschaftskampf (z.B. Mund-Nasenschutz, Zutrittsregeln, Hygieneregeln), vor Ort gelten.

**Dieses Hygienekonzept, überwiegend übereinstimmend mit dem Hygienekonzept für den Sport im Innenbereich des Landes Rheinland-Pfalz wird mit folgenden Regelungen umgesetzt:**

#### **1. Abstandsregeln:**

Laut: 10. CoBeLVO) und dem Hygienekonzept (RLP) für den Sport im Innenbereich ist der Trainings- und Wettkampfbetrieb in Kontaktsportarten, also auch für den Schachsport, in Gruppen von bis zu 10 Personen (einschließlich Übungsleiter, Wettkampfleiter) ohne die Einhaltung des Mindestabstandes zulässig. **Dies gilt auch für dieses Hygienekonzept. Sollte sich in den nächsten Corona-Bekämpfungsverordnungen des Landes Rheinland-Pfalz die Anzahl bezüglich der Gruppengröße ändern, oder wieder ein Mindestabstand notwendig werden, so gilt dies auch für dieses Hygienekonzept.**

- a) Beim Training und beim Wettkampf mit einer Teilnehmerzahl über 10 Personen muss die Teilnehmerbegrenzung (1 Person je 10 qm Wettkampfs- Raumfläche) eingehalten werden.
- b) Es sind Maßnahmen (z.B. ausgeschilderte Wegekonzepte) zur Steuerung des Zutritts / Verlassens der Sportstätte und zur Wahrung des Abstandsgebots zu treffen. Wenn die Möglichkeit besteht sind Einbahnregelungen zu treffen. In Wartebereichen (Aufenthaltsbereiche im Turnierareal, Verkaufsständen, wie auch Toilettenanlagen) sind ebenfalls Markierungen zur Einhaltung des Mindestabstandes von 1,5 m, an- bzw. aufzubringen.

## **2. Organisation des Trainings- und Wettkampfbetriebs:**

- a) Die Entscheidung über die Öffnung der Sportstätte obliegt dem Träger.
- b) Die Kontaktdaten aller Personen (Name, Vorname, Anschrift und Telefonnummer) sowie der Zeitpunkt des Betretens und dem Verlassen der Sportstätte sind Datenschutzkonform zur Ermöglichung einer Kontaktpersonennachverfolgung zu dokumentieren und durch den Heimverein (Veranstalter) für den Zeitraum von einem Monat (vier Wochen) mit dem Tag des Wettkampfes (Trainings) aufzubewahren und mit Ablauf der Frist unter Beachtung der DSGVO zu vernichten. Eine Verarbeitung der Daten zu anderen Zwecken ist nicht erlaubt.
- c) Zuschauer sind im Rahmen der Regelungen zu Veranstaltungen erlaubt.  
**Der Schachbezirk Rhein-Nahe e.V. empfiehlt seinen Vereinen und Spielgemeinschaften auf Zuschauer zu verzichten.**
- d) Eine Bewirtung darf unter Vorgabe für die Gastronomie erfolgen.
- e) Es sind Vorkehrungen zur Vermeidung von Warteschlangen zu treffen. Die Einhaltung des Mindestabstands in gegebenenfalls erforderlichen Wartebereichen ist durch Markierungen sicherzustellen.

## **3. Personenbezogene Einzelmaßnahmen:**

- a) Personen mit erkennbaren Symptomen einer Atemwegsinfektion ist der Zutritt zu verwehren.
- b) Personen die bekanntlich an einer Corona-Infektion erkrankt sind, oder in Kontakt mit einer an Corona infizierten Person standen (wenn seit dem letzten Kontakt noch keine 14 Tage vergangen sind) oder aktuell stehen, dürfen die Wettkampfstätte (Turnierareal) nicht betreten!

- c) Alle Personen müssen sich bei Betreten der Wettkampfstätte die Hände desinfizieren oder zu waschen. Geeignete Waschgelegenheiten bzw. Desinfektionsspender sind durch den Verein dessen Mannschaft das Heimrecht obliegt vorzuhalten.
- d) Die Mitnahme von Gegenständen ist auf für die Sportausübung Notwendige zu reduzieren.
- e) Die geltenden Schutzmaßnahmen, sowie die geltenden Verhaltensregeln (Inklusive der allgemein Regeln des Infektionsschutzes wie „Niesetikette“, Einordnung von Erkältungssymptomen etc.) sind durch geeignete Hinweisschilder kenntlich zu machen.
- f) Alle Personen tragen eine Mund-Nasen-Bedeckung, soweit die Corona-Bekämpfungsverordnung dies vorsieht.  
Laut: 10. CoBeL.VO; Teil 5; Sport und Freizeit; §10, ist in der Verordnung keine Maskenpflicht verankert, daraus ergibt sich das beim Sportbetrieb im Schach keine Mund-Nasen-Bedeckung (Schutzmaske) getragen werden muss.  
**Da wir in der Regel in keinen größeren Sporthallen spielen, empfiehlt der Schachbezirk Rhein-Nahe e.V. seinen Spielgemeinschaften und Mitgliedsvereinen das Tragen von Mund-Nasen-Bedeckungen (Schutzmasken, Bandanas, Schalls) und zusätzlich das Tragen sogenannter Face-Shields (Gesicht-Schutz-Schild), als Niesschutz, die Helfen sollen die Ausbreitungen der Aerosol-Belastungen in den Trainings- und Wettkampfstätten zu verringern. Dem Verein dem das Heimrecht obliegt und der somit das Hausrecht ausübt, kann auf diese Empfehlungen bestehen, er muss dann Face-Shields für die Gastmannschaft zur Verfügung stellen oder alternativ Plexiglas-Schutzwände an den Schachbrettern aufstellen (Mund-Nasen-Bedeckungen müssen nicht bereitgestellt werden – diese Utensilien sollte jede Person, in dieser Zeit selbst besitzen). Der Verein mit Heimrecht muss die Gastmannschaft informieren (siehe: Einleitende Erklärung und allgemeine Hinweise; Punkt c) Informationspflicht).**
- g) Auf das Händeschütteln vor der Partie und den Handschlag nach Partieenden ist zugunsten eines freundlichen Zunickens, oder eines angedeuteten Handschlags zu verzichten.

#### **4. Sportstätten- Trainings- Wettkampfs- Einrichtungsbezogene Maßnahmen:**

- a) Die Benutzung von sanitären Einrichtungen der Einrichtungen ist unter Beachtung der gebotenen Schutzmaßnahmen zulässig. Möglichkeiten zum Händewaschen (mit entsprechendem Abstand zueinander) müssen mit Flüssigseife und zum Abtrocknen mit Einmalhandtüchern ausgerüstet sein.  
Ist kein entsprechender Abstand beim Händewaschen in der sanitären Einrichtung möglich, so ist ein Hinweisschild zur Einzelbenutzung anzubringen.

- b)** Es sind gezielte Maßnahmen zu treffen, um die Belastung von Räumen mit Aerosolen zu minimieren. Insbesondere sind alle Räumlichkeiten ausreichend zu belüften. Hierbei ist individuell und bedarfsgerecht vorzugehen (z.B. in ausreichenden Abständen Stoßlüftungen, Fenster schrägstellen und Zugluft vermeiden).
- c)** In Sanitär-, Gemeinschafts- und Pausenräumen (Analyseräumen) sind Händedesinfektionsmittel, Flüssigseife und Einmalhandtücher zur Verfügung zu stellen.
- d)** Trainings- und Wettkampfgeräte (im Schachsport: Schachbretter, Schachfiguren und Schachuhren) sind nach der Benutzung mit einem fettlösenden Haushaltsreiniger oder mit einem mindestens begrenzt viruziden Mittel zu desinfizieren.

### **5. Generell gilt:**

- a)** Für die Einhaltung der Regelungen ist eine beauftragte Person vor Ort zu benennen.
- b)** Personen, die nicht zur Einhaltung dieser Regeln bereit sind, ist im Rahmen des Hausrechts der Zutritt oder Aufenthalt zu verwehren.
- c)** Die speziellen Regelungen und Auflagen für den Spitzen- und Profisport sind in der Corona-Durchführungsverordnung Rheinland-Pfalz in der jeweils geltenden Fassung zu entnehmen.
- d)** Für die Sportausübung wurden sportartspezifische Festlegungen seitens des Deutschen Olympischen Sportbundes (DOSB) und seiner Spitzenverbände auf Basis der Maßnahmen nach dem Infektionsschutzgesetz definiert, die entsprechend zu beachten sind, soweit diese einschränkende Regelungen beinhalten.  
Link: <https://www.dosb.de/medien-service/coronavirus/sportartspezifische-uebergangsregeln/>
- e)** Im Übrigen kann die zuständige Behörde in begründeten Einzelfällen auf Antrag Ausnahmen zulassen oder andere Hygieneanforderungen erlassen, sofern eine Vorgabe nach CoBeL.VO nicht zwingend ist, das Schutzniveau vergleichbar erscheint und der Zweck der CoBeL.VO eingehalten wird.

Der/ die \_\_\_\_\_  
Mitgliedsverein / Spielgemeinschaft

erklärt sein Einverständnis zu diesem Hygienekonzept und ist verantwortlich für die Umsetzung der in diesem Konzept verankerten Regelungen.

Ort, Datum: \_\_\_\_\_

---

Unterschrift des Vorstandes

Deutsche Jugend Einzelmeisterschaften U14/w-U18/w-U12/w-U10/w.  
 Einzelturnier in Willingen, 19. – 25.10.2020 u. 26.10. – 01.11.2020.

Bei den Deutschen Jugendmeisterschaften haben sich sechs Jugendliche aus Mitgliedsvereinen des SBRN qualifiziert. In der U16: Jan Boder (SC ML Kastellaun), in der U14: Julius Ohler (SC ML Kastellaun) und David Meuer (SV Turm Lahnstein), in der U12: Fabian Mader (VfR-SC Koblenz), Milan Schneble und Patrick Ehrlich (beide SF Birkenfeld).

## Meldeliste

### DEM U16 19. – 25.10.2020 in Willingen

Tit.	Spieler	Verein	Land	DWZ	Elo	Meldung
FM	Alexander Krastev	Biebertaler Schachfreunde	Hessen	2336	2340	27.09 06:33
FM	Ruben Gideon Köllner	SF Deizisau	Württemberg	2312	2330	27.09 08:38
FM	Richard Bethke	SF Neuberg	Hessen	2302	2332	27.09 06:33
	Tobias Kölle	TSV Schönaich	Württemberg	2301	2275	21.09 14:18
	Marco Dobrikov	SV Hockenheim	Baden	2287	2332	21.09 14:46
FM	Alex Dac-Vuong Nguyen	Schachgemeinschaft Leipzig	Sachsen	2260	2343	27.09 15:33
	Jan Pubantz	HSK Lister Turm	Niedersachsen	2257	2295	23.09 20:21
	Tobias Kolb	SC 1868 Bamberg	Bayern	2236	2268	17.09 15:29
	Christoph Dahl	SG Grün-Weiß Dresden	Sachsen	2216	2262	23.09 15:41
	Marius Fromm	Greifswalder SV	Mecklenburg- Vorpommern	2204	2190	23.09 17:48
	Jakob Weihrauch	Hamburger SK von 1830 eV	Hamburg	2191	2184	22.09 17:43
	Collin Colbow	SV Werder Bremen	Bremen	2189	2210	23.09 15:40
	Jan Boder 	SC ML Kastellaun	Rheinland-Pfalz	2183	2103	22.09 21:38
	Hugo Post	Reideburger SV 90 Halle	Sachsen-Anhalt	2177	2209	23.09 18:14
	Daniel Sulayev	SV Empor Berlin e.V.	Berlin	2169	2193	22.09 22:03
	Marius Deuer	SC Weiße Dame Ulm e.V.	Württemberg	2169	2161	23.09 13:59
	Idris Asadzade	Schachvereinigung 1919 Königsspringer Leverkusen	Nordrhein-Westfalen	2143	2188	22.09 18:20
	Paul Hinrichs	SK Bingen	Rheinland-Pfalz	2127	2152	20.09 23:23
	Maximilian Lohr	FC Ergolding 1932 e.V.	Bayern	2126	2108	14.09 22:29
	Niclas Hommel	SC Kreuzberg e.V.	Berlin	2115	2047	21.09 00:57
	Erik Pahl	Delmenhorster SK V 1931	Bremen	2112	2097	23.09 15:14
	Petro Lohvinov	Schachklub München Südost e.V.	Bayern	2105	2104	15.09 14:57
	Taron Khachatryan	TuRa Harksheide von 1945 Norderstedt e.V.	Schleswig-Holstein	2064	2136	23.09 19:34
	Erik Simukov	SVG CAISSA Kassel	Hessen	2041	2012	22.09 19:06
	Jan Jeschke	SC Réti Heusweiler	Saarland	2020	2043	22.09 14:00
	Philip Reimer	SK Lehrte von 1919 e. V.	Niedersachsen	2010	1984	23.09 15:59
	Alwin Mainka	DJK Arminia Eilendorf 1919 e. V.	Nordrhein-Westfalen	1962	1954	22.09 18:19
	Magnus Müller	ESV Gera	Thüringen	1936	2030	18.09 07:39
	Peter Zackrisson	USV Potsdam e.V.	Brandenburg	1856	1947	18.09 14:06

# Meldeliste

DEM U14 19. – 25.10.2020 in Willingen

<u>Tit.</u>	<u>Spieler</u>	<u>Verein</u>	<u>Land</u>	<u>DWZ</u>	<u>Elo</u>	<u>Meldung</u>
	Jonas Eilenberg	SV Königsjäger Süd-West e.V.	Berlin	2207	2160	27.09 23:22
	Kevin Haack	SC Bad Soden	Hessen	2166	2209	22.09 18:44
	Leonardo Costa	Schachklub München Südost e.V.	Bayern	2146	2245	17.09 15:11
	Jeremy Hommer	SC Turm Lüneburg e.V.	Niedersachsen	2130	2246	28.09 12:42
	Dominik Laux	VSG 1880 Offenbach	Hessen	2107	2009	27.09 06:35
	Diyor Bakiev	Wiesbadener SV 1885	Hessen	2089	2070	27.09 06:34
	Bennet Hagner	Frankfurter TV 1860	Hessen	2055	2080	22.09 18:57
	Bao Anh Le Bui	SV Mattnetz Berlin e.V.	Berlin	2026	2149	22.09 22:01
<b>CM</b>	Lucas Foerster-Yialamas	Frankfurter TV 1860	Hessen	2015	2033	27.09 06:34
	Magnus Ermitsch	SC Borussia Lichtenberg	Berlin	2007	2025	22.09 20:36
	Michael Pikalow	USC Magdeburg	Sachsen-Anhalt	2006	2021	23.09 17:56
	Denis Werner	SC Garching 1980 e.V.	Bayern	1992	1893	14.09 22:25
	Nikita Schubert	ESV Gera	Thüringen	1979	1946	18.09 07:33
	Keyvan Farokhi	SK Doppelbauer Kiel	Schleswig-Holstein	1970	2001	23.09 19:34
	Julius Ohler	↔ SC ML Kastellaun	Rheinland-Pfalz	1969	2011	22.09 21:47
	Luisa Bashylina	Schachgesellschaft Solingen e. V.	Nordrhein-Westfalen	1964	2005	22.09 18:35
	Ibrahim Halabi	SK Frankenthal	Rheinland-Pfalz	1959	1895	22.09 21:42
	Jona Bungarten	Schachfreunde Brackel 1930 e. V.	Nordrhein-Westfalen	1937	1834	22.09 18:28
	Cedric Chassard	SV 1926 Riegelsberg	Saarland	1931	1916	22.09 14:03
	Kai Spriestersbach	Schachverein Erkenschwick 1923 e. V.	Nordrhein-Westfalen	1926	1863	22.09 18:30
	Da Huo	Hamburger SK von 1830 eV	Hamburg	1918	1868	23.09 10:29
	Gustaf Klühs	SC Borussia Lichtenberg	Berlin	1908	1827	22.09 22:02
	Christopher Stork	SV Oberursel	Hessen	1906	1869	22.09 18:39
	Nam Tham	SC Weisse Dame e.V.	Berlin	1902	1890	21.09 00:52
	Max Freude	SV Empor Berlin e.V.	Berlin	1900	1850	22.09 22:01
	Jonas Rempe	SK Doppelbauer Kiel	Schleswig-Holstein	1893	1906	23.09 20:52
	Frido Sallandt	SV Bad Schwartau von 1930	Schleswig-Holstein	1882	1770	23.09 20:48
	Bahne Fuhrmann	Hamburger SK von 1830 eV	Hamburg	1874	1816	23.09 10:27
	Jonas Christian Hecht	SC Brombach e.V.	Baden	1874	1764	21.09 14:51
	Max Weidenhöfer	TuS Varrel	Bremen	1867	1897	23.09 15:44
	Leon Pascal Niemann	SK Lehrte von 1919 e. V.	Niedersachsen	1867	1880	23.09 22:27
	Antal Mimkes	KSV Rochade Göttingen (Veltheim)	Niedersachsen	1829	1567	23.09 21:58
	Oliver Schwartz	SC Ostfildern 1952 e.V.	Württemberg	1825	1794	21.09 14:22
	Leon Chris Ehrig	USG Chemnitz	Sachsen	1816	1718	23.09 19:41
	Minas Tovmasyan	TuS Makkabi Rostock	Mecklenburg-Vorpommern	1815	1658	23.09 17:48
	Valentin Genov	Hamburger SK von 1830 eV	Hamburg	1802	1826	23.09 10:31
	Hauke Raasch	Leegebrucher Schachfreunde	Brandenburg	1768	1676	18.09 14:44
	Hendryk Wiedersich	SV Dresden-Leuben	Sachsen	1763	1570	23.09 19:24
	Marlon Bock	SSV Vimaria 91 Weimar	Thüringen	1761	1776	18.09 07:36
	Anton Paul Kageler	SV Roter Turm Halle	Sachsen-Anhalt	1728	1664	23.09 18:07
	David Meuer	↔ SV Turm Lahnstein	Rheinland-Pfalz	1728	1632	22.09 21:45
	Danylo Bilous	SG Büchenbach/Roth e.V.	Bayern	1723		15.09 15:07
	Clemens Lerchl	Schach-Club Vaterstetten-Grasbrunn	Bayern	1698	1699	15.09 15:05
	Alexander Brunner	Hagener SV	Niedersachsen	1692	1692	23.09 22:01
	Luca Englert	VfB Schach Leipzig e.V.	Sachsen	1658	1530	23.09 19:27
	Samuel Pfeffer	SV Werder Bremen	Bremen	1611	1427	23.09 21:05

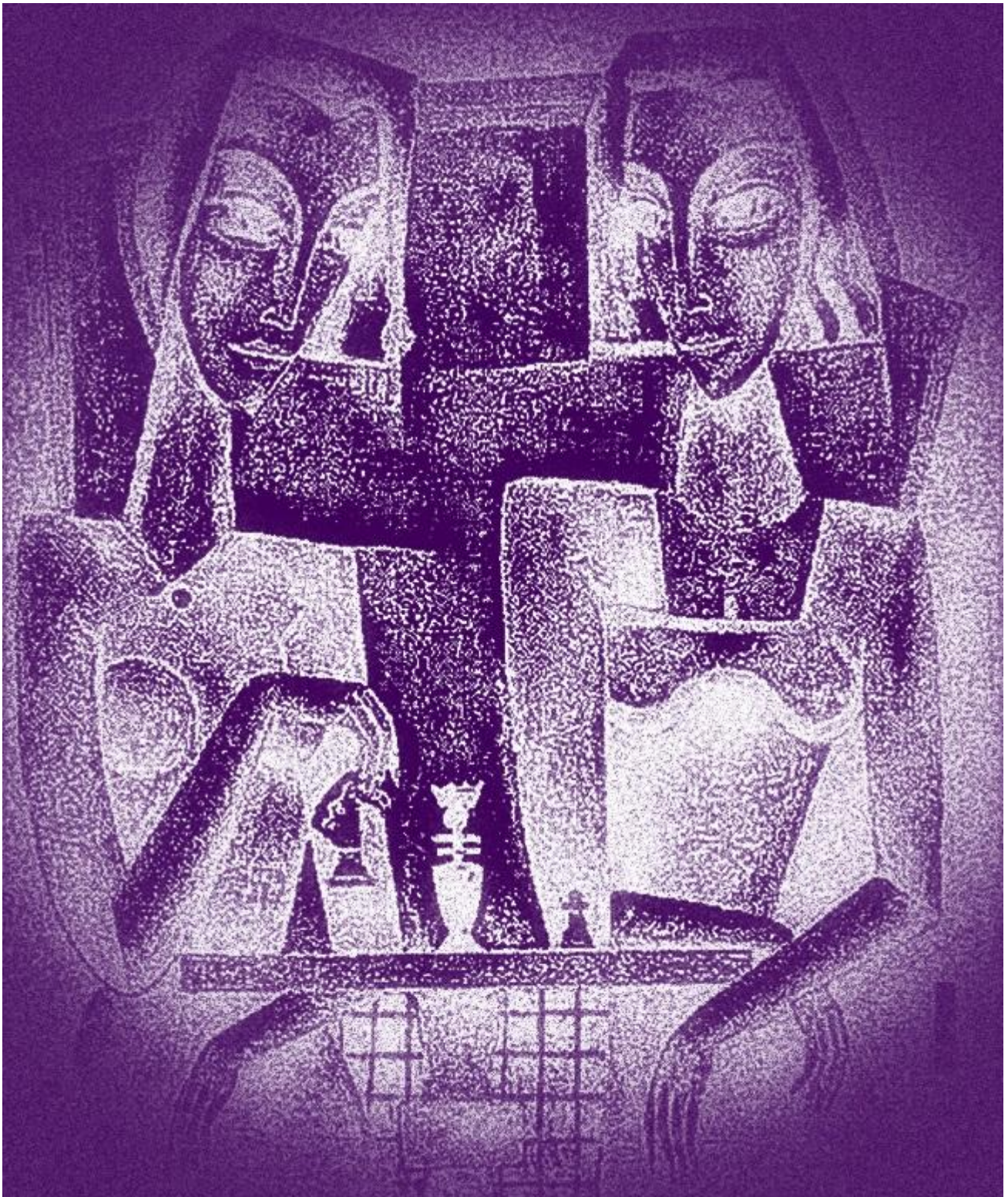
# Meldeliste

DEM U12 26.10. – 01.11.2020 in Willingen

<u>Spieler</u>	<u>Verein</u>	<u>Land</u>	<u>DWZ</u>	<u>Elo</u>	<u>Meldung</u>
Sreyas Payyappat	HSK Lister Turm	Niedersachsen	2163		23.09 15:35
Johannes von Mettenheim	HSK Lister Turm	Niedersachsen	1967	1995	28.09 12:43
Caius Emilian Kempe	USV TU Dresden	Sachsen	1861	1910	23.09 19:47
Daniel Hoppstädter	SC Turm Illingen	Saarland	1828	1712	22.09 14:08
Justus Sommer	Lübecker SV von 1873	Schleswig-Holstein	1820	1845	23.09 19:30
Sebastian Marcel Haubold	SG Einheit Staßfurt	Sachsen-Anhalt	1806	1769	23.09 17:50
Maurin Möller	SK Blauer Springer Paderborn 1926 e. V.	Nordrhein-Westfalen	1803	1645	22.09 19:12
Leo Navarro Jahnke	MTV Ingolstadt	Bayern	1798	1646	14.09 19:24
Nikolai Nitsche	SV Empor Berlin e.V.	Berlin	1797	1721	22.09 21:56
Arthur Krüger	Hamburger SK von 1830 eV	Hamburg	1793	1704	23.09 10:39
Chinguun Sundui	SC Zitadelle Spandau 1977 e.V.	Berlin	1793		22.09 21:56
Valentin Udelnov	Schachzwerge Magdeburg	Sachsen-Anhalt	1775	1691	21.09 20:20
Tim Sauer	Schachzentrum Bemerode	Niedersachsen	1764	1729	23.09 15:40
Philipp Leon Klaska	Düsseldorfer Schachverein 1854	Nordrhein-Westfalen	1750	1716	22.09 19:14
Benedikt Huber	SK Kelheim 1920	Bayern	1750	1694	14.09 18:34
Christian Zobel	SC Borussia Lichtenberg	Berlin	1746	1521	22.09 21:57
Alexander Bräutigam	SV VHS Rendsburg	Schleswig-Holstein	1745	1631	23.09 19:32
Yonathan Winkler	Bielefelder Schachklub von 1883 e. V.	Nordrhein-Westfalen	1740	1680	22.09 19:11
Maximilian Müller	SC 1928 Eppelborn	Saarland	1720	1691	22.09 14:07
Bagrat Torosyan	SC Borussia Lichtenberg	Berlin	1716	1634	22.09 21:57
Levin Isbilir	SC Erlangen 48/88	Bayern	1713	1233	14.09 18:51
Luca Toth	SC Untergrombach 46	Baden	1708	1680	21.09 15:04
Jakob Alexander Korek	SV Königsjäger Süd-West e.V.	Berlin	1703	1592	22.09 21:58
David Fruth	USV TU Dresden	Sachsen	1696	1665	23.09 20:00
Peter Grabs	SC Empor Potsdam 1952 e.V.	Brandenburg	1693	1674	18.09 15:01
Christian Lucas Haubold	SG Einheit Staßfurt	Sachsen-Anhalt	1686	1615	23.09 17:51
Tobias Kiefhaber	Karlsruher SF 1853	Baden	1675	1542	21.09 14:59
Nelson Strehse	Klub Kölner Schachfreunde e. V. 1967	Nordrhein-Westfalen	1675	1284	22.09 19:14
Arne Deschler	SC Noris-Tarrasch Nürnberg 1873 e.V.	Bayern	1665	1671	14.09 18:48
Ivan Chugunov	SC Ostfildern 1952 e.V.	Württemberg	1660	1552	21.09 14:25
Noah Weyerer	SV Oberursel	Hessen	1658	1536	22.09 18:32
Alexander Honisch	SK Bebenhausen 1992	Württemberg	1649		21.09 14:27
Livius Bongardt	TSG Oberschöneweide e.V.	Berlin	1633	1610	21.09 00:39
Midhulan Aravindan	DJK Aufwärts St. Josef Aachen 1920	Nordrhein-Westfalen	1633	1565	22.09 19:13
Valentin Eichhorn	Karlsruher SF 1853	Baden	1630	1545	23.09 20:34
Nils Berresheim	Schachfreunde Essen-Katernberg 04/32 e. V.	Nordrhein-Westfalen	1629	1534	22.09 19:13
Jannik Kieselbach	SK Lehrte von 1919 e. V.	Niedersachsen	1622	1453	23.09 15:43
Alessandro Gärtner	Schachzentrum Bemerode	Niedersachsen	1622	1251	23.09 21:07
Mika Cromm	TuS Löhnberg	Hessen	1618	1665	22.09 18:29
Tim Uhlmann	SF Neureut 1953 e.V.	Baden	1616	1523	21.09 21:44
Michael Schreidl	SK Frankenthal	Rheinland-Pfalz	1606	1640	20.09 18:41
Gregor Göpfert	ESV Lok Meiningen	Thüringen	1603		21.09 10:38
Fabio Vecera	VfB Schach Leipzig e.V.	Sachsen	1588	1534	23.09 19:58
Florin Werner	VSG 1880 Offenbach	Hessen	1581	1481	22.09 18:35
Luca Alexander Brandstrup	Hamburger SK von 1830 eV	Hamburg	1570	1575	23.09 10:44



Fabian Mader	↔	VfR-SC Koblenz	Rheinland-Pfalz	1551	1588	22.09 22:01
Milan Schneble	↔	SF Birkenfeld	Rheinland-Pfalz	1529	1418	22.09 21:57
Jacob Tingshen Guo		TuRa Harksheide von 1945 Norderstedt e.V.	Schleswig-Holstein	1512	1551	23.09 19:33
Patrick Ehrlich	↔	SF Birkenfeld	Rheinland-Pfalz	1448		22.09 22:09
Mika Dorendorf		Hamburger SK von 1830 eV	Hamburg	1439	1462	23.09 10:42
David Schwarz		SK Zweibrücken	Rheinland-Pfalz	1401	1200	22.09 21:59
Constantin Stadelmann		SSV Vimaria 91 Weimar	Thüringen	1366		22.09 09:08
Mitja Müller		TuS Makkabi Rostock	Mecklenburg-Vorpommern	1359		23.09 17:43
Jan-Hendrik Schröder		SC Turm Lüneburg e.V.	Niedersachsen	1324		23.09 15:45
Alexander Ivanov		SSC Rostock 07	Mecklenburg-Vorpommern	1261		23.09 17:43
Timurs Bondarcuks		TuS Varrel	Bremen	1209		23.09 16:55
Mattes Detjen		SV Werder Bremen	Bremen	1147	1190	23.09 21:12



# Einladung

zum

65-jährigem Bestehen

des

Schachbezirks Rhein-Nahe e. V.

(vormals Schachkreis Koblenz)



Foto: Andreas Back

**Rheinschiffahrt am Samstag, dem 24. Juli 2021**

**Programm-Informationen!**

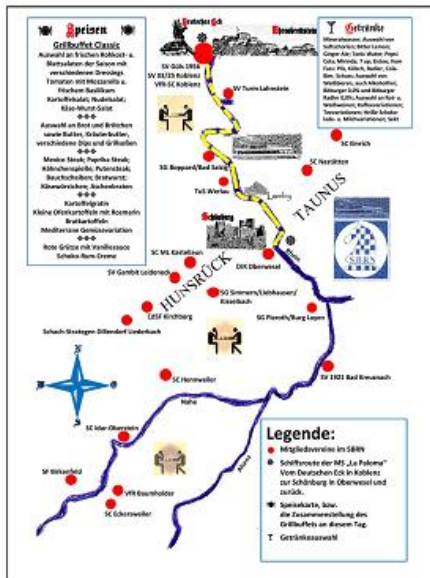
**Anmeldeschluss: 24.05.2021, bzw. wenn die Maximalteilnehmerzahl erreicht ist.**

**Zeitplan, Route:** Die MS „La Paloma“ liegt am 24. Juli 2021, ab 09:45 Uhr, für uns am An- und Ableger in Niederlahnstein zum Einstieg bereit. In der Nähe des Anlegers gibt es kostenlose Parkmöglichkeiten. Um 10:00 Uhr legt die MS „La Paloma“ dann flussabwärts in Richtung Koblenz ab, bei Ankunft am An-Ableger (Brücke 10 – Konrad-Adenauer-Ufer), besteht dann wieder Zustiegsmöglichkeit (Foto). Um 10:15 Uhr legen wir wieder ab, zunächst flussabwärts zum Deutschen Eck wo gewendet wird, es geht dann flussaufwärts weiter, entlang an den zahlreichen Burgen des Mittelrheins, am sagenumwogenden Felsen der Loreley vorbei, mit Kurs auf Oberwesel. Im Laufe der Fahrt wird ein Grillbuffet angerichtet sein und für uns bereitstehen. In Oberwesel wird dann wieder gewendet und die Fahrt geht flussabwärts zurück, wir legen dann um 17:00 Uhr in Niederlahnstein und um 17:15 Uhr in Koblenz an.

**Leistungen und Kosten:**

**Inklusive:** Siebenstündige Schifffahrt auf dem Rhein (geschätzte 90 bis 100 Flusskilometer), Begrüßungscocktail, Schachprogramm, mit Musik und Unterhaltung, Grillbuffet und freie Getränke – ausgenommen Spirituosen.

**Kosten:** Kostenbeteiligung von €45,- für Erwachsene und €35,- für Jugendliche von 14 bis 17 Jahren.



**Informationen zum Anmeldeverfahren,  
für die Schifffahrt auf dem Rhein, am Sa. 24.07.2021,  
anlässlich des 65-jährigen Bestehens des SBRN.**

## 1. Anmeldung!

Anmelden können sich alle Schachspieler\*innen die Mitglied eines Schachvereins sind, der dem Schachbezirk Rhein-Nahe angehört ist, Ehepartner, Verwandte Freunde und Bekannte können ebenfalls angemeldet werden.

Anmeldungen ab sofort an den 1. Vorsitzenden des Schachbezirks Rhein-Nahe e.V. unter: [1.vorsitzender@sbrn.de](mailto:1.vorsitzender@sbrn.de)

Anmeldeschluss: 24.05.2021, bzw. wenn die Maximalteilnehmerzahl erreicht ist!

**Die Anmeldung muss enthalten: Name des Mitglieds mit Vereinsangabe, Teilnehmerzahl und E-Mailadresse.**

Vereinsmitglieder, sowie andere Personen die aktuell für den Termin am 06.06. 2020 angemeldet sind können ihre Anmeldung für den neuen Termin am Samstag, dem 24.07.2021 aufrechterhalten.

## 2. Kostenbeteiligung und Stornierung!

Die Kostenbeteiligung für Teilnehmer\*innen ab 18 Jahren beträgt 45 Euro, für Teilnehmer\*innen ab 14 Jahren beträgt die Kostenbeteiligung 35 Euro.

Bei Stornierungen bis zum 24.04.2021, wird die volle Kostenbeteiligung zurückerstattet (unabhängig ob Ersatzteilnehmer gefunden wurden).

Danach bis zum 24.05.2021, wird die Hälfte der Kostenbeteiligung zurückerstattet (wenn Ersatzteilnehmer gefunden werden, kann dann auch die volle Kostenbeteiligung zurückerstattet werden). Nach dem 24.05.2021 eingehende Stornierungen, können nur noch zurückerstattet werden, wenn Ersatz gefunden wurde, für diesen Fall würde auch hier die volle Kostenbeteiligung zurückerstattet werden können.

**Für das Finden von Ersatzteilnehmern, stehen in erster Linie die stornierenden Personen in der Pflicht!**



# Speisen

## Grillbuffet Classic

Auswahl an frischen Rohkost- u. Blattsalaten der Saison mit verschiedenen Dressings  
 Tomaten mit Mozzarella u. frischem Basilikum  
 Kartoffelsalat; Nudelsalat; Käse-Wurst-Salat



Auswahl an Brot und Brötchen sowie Butter, Kräuterbutter, verschiedene Dips und Grillsoßen



Mexico Steak; Paprika Steak; Hähnchenspieße; Putensteak; Bauchscheiben; Bratwurst; Käsewürstchen; Aschenbraten



Kartoffelgratin  
 Kleine Ofenkartoffeln mit Rosmarin  
 Bratkartoffeln

Mediterrane Gemüsevariation



Rote Grütze mit Vanillesauce  
 Schoko-Rum-Creme



# Getränke

Mineralwasser; Auswahl von Saftschorlen; Bitter Lemon; Ginger Ale; Tonic Water; Pepsi Cola; Mirinda; 7 up; Eistee; Vom Fass: Pils, Kölsch, Radler, Cola-Bier, Schuss; Auswahl von Weißbieren, auch Alkoholfrei; Bitburger 0,0% und Bitburger Radler 0,0%; Auswahl an Rot- u. Weißweinen; Kaffeevariationen; Teevariationen; Heiße Schokolade- u. Milchvariationen; Sekt

SV Güls 1956  
 SV 03/25 Koblenz  
 VfR-SC Koblenz



SV Turm Lahnstein



SC Einrich

SG Boppard/Bad Salzig

SC Nastätten

TuS Werlau

Loreley

# TAUNUS

Schönburg



SC ML Kastellaun

Rhein



SV Gambit Leideneck

DJK Oberwesel

# HUNSRÜCK

SG Simmern/Liebhausen/  
Kisselbach

CdSF Kirchberg

SG Pieroth/Burg Layen

Schach-Strategen Dillendorf Liederbach



SC Hennweiler

SV 1921 Bad Kreuznach

Nahe



SC Idar-Oberstein

SF Birkenfeld



VfR Baumholder

SC Eckersweiler

Alsenz

## Legende:

- Mitgliedsvereine im SBRN
- ⚙ Schiffsroute der MS „La Paloma“ Vom Deutschen Eck in Koblenz zur Schönburg in Oberwesel und zurück.
- 🍴 Speisekarte, bzw. die Zusammenstellung des Grillbuffets an diesem Tag.
- 🍷 Getränkeauswahl